

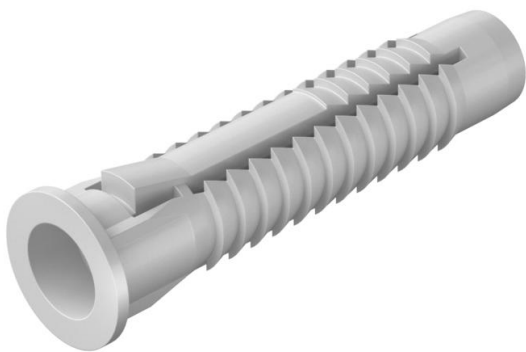
# Technisches Datenblatt

## Universaldübel

Artikelnummer: 2347588



Auch als Hohlraumdübel geeignet, mit Kragen gegen Durchrutschen. 3 ange-setzte Flossen nehmen das Drehmoment auf.  
Erforderliche Mindestschraubenlänge = Dübellänge + Bauteildicke + 1 x Schrau-ben-Ø.  
Auszugswert gilt für Holzschrauben mit dem jeweils größten Schraubendurch-messer im Beton der Klasse B25.  
Unsere Sicherheitswert Empfehlung: 5-fach

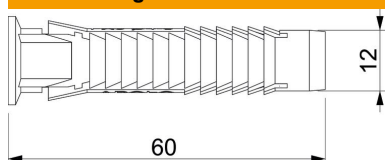


PE Polyethylen

### Stammdaten

Artikelnummer	2347588
Typ	910 FX 12x60
Bezeichnung 1	Universaldübel
Lieferbar ab	01.05.2020
Hersteller	OBO
Dimension	12x60
Farbe	lichtgrau
Werkstoff	Polyethylen
Kleinste VK-Einheit	25
Mengeneinheit	Stück
Gewicht	0,4 kg
Gewichtseinheit	kg/100 St.

### Abmessungen



Länge	60 mm
Maß D	12 mm
Maß L	60 mm

# Technisches Datenblatt

## Universaldübel

Artikelnummer: 2347588



### Technische Daten

Ausführung	Universaldübel
Auszugwerte	1910 N
Beton Fempf.	1910
Bohrungsdurchmesser min.	12 mm
Geeignet für Befestigung mit Kabelbinder	nein
Geeignet für Gasbeton	nein
Geeignet für Sechskant-Holzschraube	ja
Hochlochziegel Hlz12 Fempf.	500
Holzschrauben	8-10
Kalksand-Loch-Stein KSL12 Fempf.	740
Kalksand-Vollstein KS12 Fempf.	1100
Mit Rand	ja
Mit Schrauben	nein
Porenbeton P2 Fempf.	280
Porenbeton P4 Fempf.	400
Vollziegel Mz12 Fempf.	1100