

Technisches Datenblatt

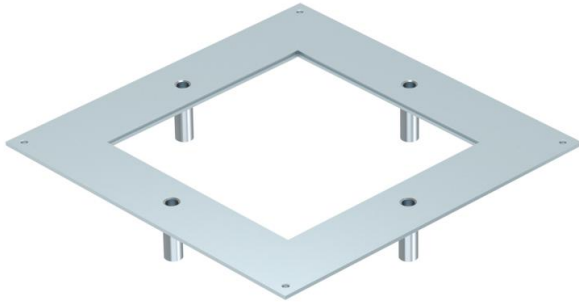
Schwerlast-Montagedeckel für UZD 350, Nenngröße 9

Artikelnummer: 7401410



Der Schwerlast-Montagedeckel für die Unterflurdose vom Typ UZD350 eignet sich zum Einbau einer quadratischen Schwerlastkassette der Nenngröße 9. Die Einbauöffnung ist um 3 mm vertieft und kann dadurch nachträglich mit einer Deckelblindplatte verschlossen werden.

Die Nivelliereinheiten müssen separat bestellt werden.



St Stahl

FS bandverzinkt

Stammdaten

Artikelnummer	7401410
Typ	DUG 350-3 9SL
Bezeichnung 1	Schwerlast-Montagedeckel
Bezeichnung 2	350-3 für Nenngröße 9
Hersteller	OBO
Dimension	382x382x59
Werkstoff	Stahl
Oberfläche	bandverzinkt
Oberflächennorm	DIN EN 10346
Kleinste VK-Einheit	1
Mengeneinheit	Stück
Gewicht	294,4 kg
Gewichtseinheit	kg/100 St.

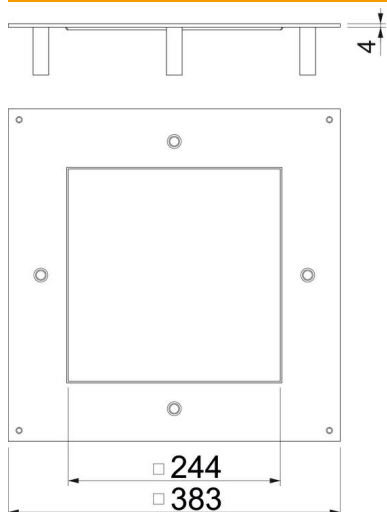
Technisches Datenblatt

Schwerlast-Montagedeckel für UZD 350, Nenngröße 9

Artikelnummer: 7401410



Abmessungen



Länge	383 mm
Breite	383 mm
Maß a	244 mm
Maß A	383 mm

Technische Daten

Bodenpflege	trocken
Geeignet für Estrichüberdeckten Unterflurkanal	ja
Materialstärke	4 mm
Montageöffnung	quadratisch
Nenngröße	350 mm
Nenngröße für Geräteeinbaueinheiten	9
Schwerlastausführung	ja