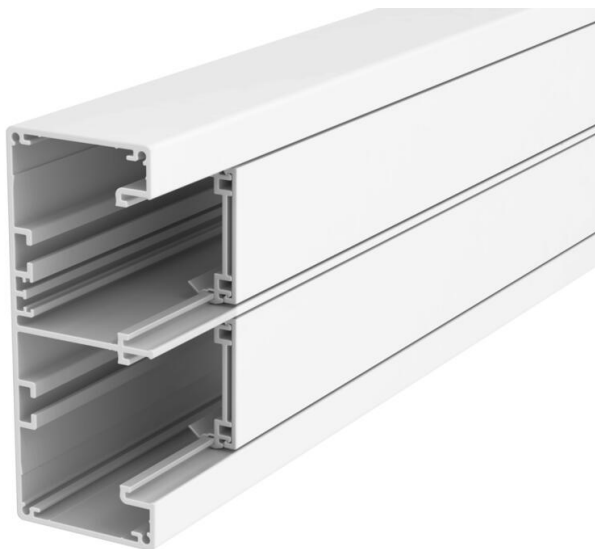


# Technisches Datenblatt

Geräteeinbaukanal Rapid 45-2, Kanalbreite 130, Kanalhöhe 53

Artikelnummer: 6112500



Geräteeinbaukanal Aluminium komplett bestehend aus Unter- und Oberteil. Das Unterteil ist ohne Bodenlochung.

Hinweis:

Bei eloxierten Geräteeinbaukanälen und Formteilen aus Aluminium lassen sich leichte Farbtonunterschiede, die auf material- und verfahrensbedingte zulässige Streuung zurückzuführen sind, nicht vermeiden (gemäß DIN 17 611). Einbaugeräte mit 45 mm Größe können direkt eingeklickt werden. Bei Verwendung von Haubenformteilen aus PC/ABS kommt es aufgrund der unterschiedlichen Materialien zu Farbtonunterschieden.



Alu Aluminium

## Stammdaten

Artikelnummer	6112500
Typ	GA-53130RW
Bezeichnung 1	Geräteeinbaukanal
Bezeichnung 2	Rapid 45-2 2-zügig Alu
Hersteller	OBO
Dimension	53x130x2000
Farbe	reinweiß; RAL 9010
Werkstoff	Aluminium
Kleinste VK-Einheit	2
Mengeneinheit	Meter
Gewicht	326,5 kg
Gewichtseinheit	kg/100 m

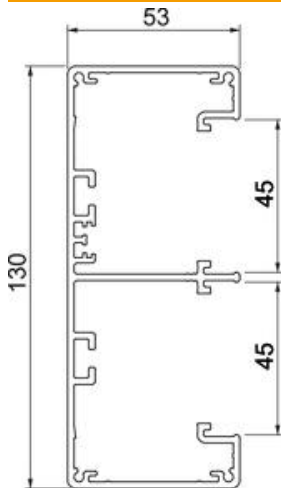
# Technisches Datenblatt

Geräteeinbaukanal Rapid 45-2, Kanalbreite 130, Kanalhöhe 53

Artikelnummer: 6112500



## Abmessungen



Länge	2.000 mm
Breite	130 mm
Höhe	53 mm

## Technische Daten

Anzahl der Oberteile	2
Anzahl der steckbaren Trennwände	2
Ausführung Rückwand (Innenseite)	durchlaufendes C-Profil
Bauform rechteckig	ja
Halogenfrei	ja
Kabelhalteklammer	nein
Kanalverbinder	nein
Montageart der Oberteile	innenliegend
Montagelochung im Boden	nein
Nutzquerschnitt	4900 mm <sup>2</sup>
Oberteil mitgeliefert	ja
Oberteilbreite	45 mm
Oberteilbreite 2	45 mm
Schutzart	IP30
Schutzfolie	ja
Schutzgrad IK-Code	IK10
Symmetrisch	ja
Temperatureinsatzbereich max.	60 °C
Temperatureinsatzbereich min.	-15 °C