

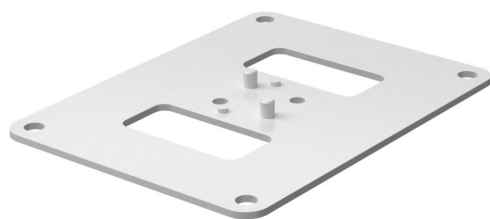
# Technisches Datenblatt

Bodenplatte für ISS70110

Artikelnummer: 6290100



Bodenplatte mit 30 mm sichtbarem Rand und 4 Befestigungslöchern Ø 8,5 mm.  
Die Bodenplatte eignet sich zur Montage von Installationssäulen vom Typ ISS70110.



**St** Stahl

**FSK** bandverzinkt / kunststoffbeschichtet

## Stammdaten

Artikelnummer	6290100
Typ	ISSBP70110RW
Bezeichnung 1	Bodenplatte
Hersteller	OBO
Dimension	170x130x3
Farbe	reinweiß; RAL 9010
Werkstoff	Stahl
Oberfläche	bandverzinkt / kunststoffbeschichtet
Oberflächennorm	DIN EN 10346
Kleinste VK-Einheit	1
Mengeneinheit	Stück
Gewicht	44,6 kg
Gewichtseinheit	kg/100 St.

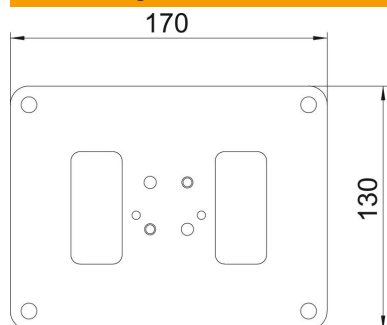
# Technisches Datenblatt

Bodenplatte für ISS70110

Artikelnummer: 6290100



## Abmessungen



Länge	170 mm
Breite	130 mm
Höhe	3 mm

## Technische Daten

Einstellbar	nein
Halogenfrei	ja