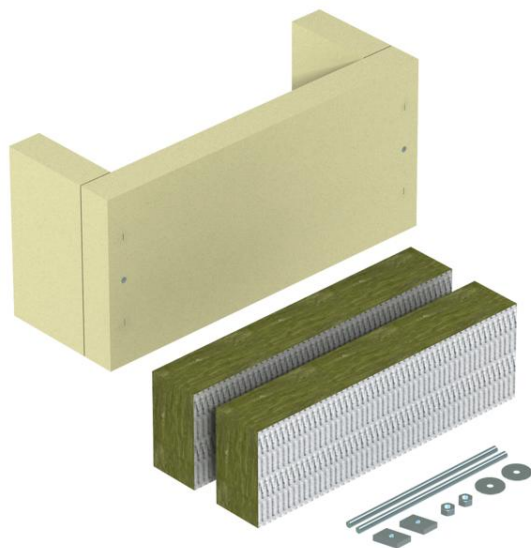


Technisches Datenblatt

Zugentlastung dreiseitig, mit Mineralwolle, Innenhöhe 115 mm

Artikelnummer: 7215702



Zugentlastung als wirksame Unterstützungsmaßnahme für senkrechte Kabelverlegung nach DIN 4102 Teil 12, für alle Kabeltypen und alle senkrechten Verlegesysteme zugelassen. Funktionserhaltklassen E30 bis E90. Gehäuse inkl. Mineralfaserplatten, Befestigungsmaterial, Kartusche mit Brandschutzbeschichtung ASX und Kennzeichnungsschild.

Stammdaten

| | |
|---------------------|-------------------------------|
| Artikelnummer | 7215702 |
| Typ | ZSE90-25-11 |
| Bezeichnung 1 | Zugentlastung |
| Bezeichnung 2 | für senkrechte Kabelverlegung |
| Hersteller | OBO |
| Dimension | 340x160x140 |
| Kleinste VK-Einheit | 1 |
| Mengeneinheit | Stück |
| Gewicht | 376 kg |
| Gewichtseinheit | kg/100 St. |

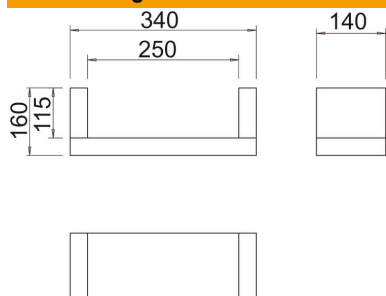
Technisches Datenblatt

Zugentlastung dreiseitig, mit Mineralwolle, Innenhöhe 115 mm

Artikelnummer: 7215702



Abmessungen



| | |
|--------|--------|
| Länge | 140 mm |
| Breite | 340 mm |
| Höhe | 160 mm |
| Maß B | 340 mm |
| Maß b | 250 mm |
| Maß H | 140 mm |
| Maß T | 160 mm |
| Maß t | 115 mm |

Technische Daten

| | |
|------------------------|-------------|
| Ausführung Brandschutz | Weichschott |
| Form | eckig |
| Zubehör erforderlich | nein |