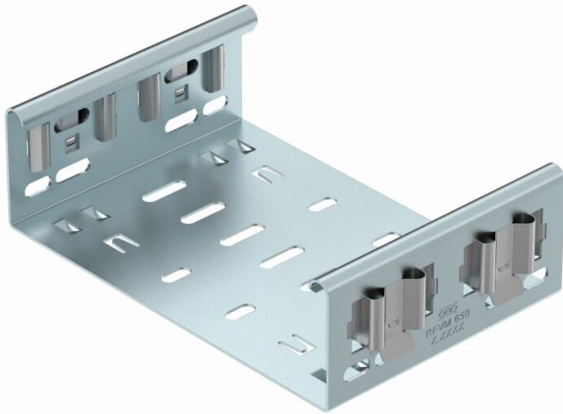


Technisches Datenblatt

Formteilverbinder Magic DD

Artikelnummer: 6065718



Formteilverbinder-Magic zur direkten und schraubenlosen Verbindung von Magic-Formteilen mit der Seitenhöhe 60 mm. Der Formteilverbinder ist mit vier Klammern ausgestattet und kann bei der einseitigen Bestückung von nur zwei Klammern auch zur direkten Verbindung mit einer geschnittenen Kabelrinne genutzt werden. Zur Verbindung einer geschnittenen Kabelrinne mit einem Formteil wird dann jeweils noch ein Längsverbinder-Set Magic benötigt.

Der Formteilverbinder ist für die Kabelrinnentypen MKSM, MKSMU, SKSM und SKSMU kompatibel.



St Stahl

DD bandverzinkt Zink/Aluminium, Double Dip

Stammdaten

Artikelnummer	6065718
Typ	FVM 640 DD
Bezeichnung 1	Formteilverbinder
Bezeichnung 2	mit Schnellverbindung
Hersteller	OBO
Dimension	60x400
Farbe	zink
Werkstoff	Stahl
Oberfläche	bandverzinkt Zink/Aluminium, Double Dip
Oberflächennorm	DIN EN 10346
Kleinste VK-Einheit	1
Mengeneinheit	Stück
Gewicht	69,4 kg
Gewichtseinheit	kg/100 St.

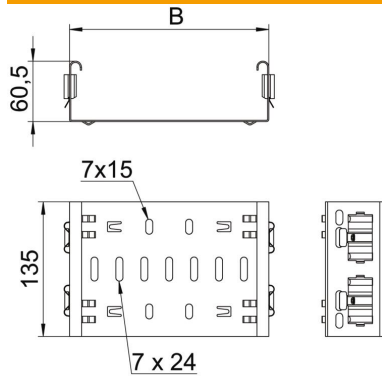
Technisches Datenblatt

Formteilverbinder Magic DD

Artikelnummer: 6065718



Abmessungen



Länge	135 mm
Breite	400 mm
Breite	14 in
Höhe	60 mm
Höhe	2 in
Blechstärke	1,25 mm
Maß	400 mm
B	

Technische Daten

Ausführung	Längsverbinder
Funktionserhalt	nein
Geeignet für Gitterrinne	nein
Geeignet für Kabelleiter	nein
Geeignet für Kabelrinne	ja
Geeignet für Kabeltragsystemhöhe	60 mm
Gelenkverbinder horizontal	nein
Gelenkverbinder vertikal	nein
Rostfreier Stahl, gebeizt	nein
Verbindungsart	schraubloser Verbinder
Weitspann-Ausführung	nein