

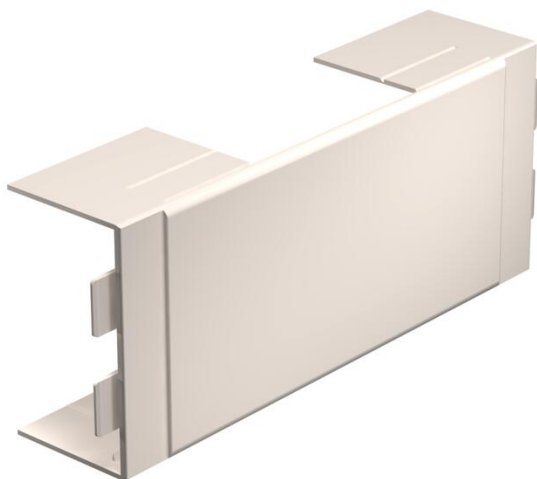
# Technisches Datenblatt

T- und Kreuzstückhaube, für Kanal Typ WDK 60110

Artikelnummer: 6162223



T- und Kreuzstückhaube zur Richtungsänderung der WDK-Kanäle. Das Formteil ist für den Anschluss unterschiedlicher Kanalquerschnitte seitlich vorperforiert.

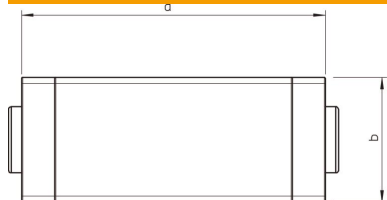


PVC Polyvinylchlorid

## Stammdaten

Artikelnummer	6162223
Typ	WDK HK60110CW
Bezeichnung 1	T- und Kreuzstückhaube
Hersteller	OBO
Dimension	60x110mm
Farbe	cremeweiß; RAL 9001
Werkstoff	Polyvinylchlorid
Kleinste VK-Einheit	2
Mengeneinheit	Stück
Gewicht	22,905 kg
Gewichtseinheit	kg/100 St.
CO <sub>2</sub> Fußabdruck (GWP) Cradle-to-Gate	0,4563 kg CO <sub>2</sub> e / 1 Stück

## Abmessungen



Länge	272 mm
Breite	110 mm
Höhe	60 mm
Maß a	272 mm
Maß b	114 mm
Maß H	110 mm

# Technisches Datenblatt

T- und Kreuzstückhaube, für Kanal Typ WDK 60110

Artikelnummer: 6162223



## Technische Daten

Ausführung	Haubenformteil
Befestigungsart	aufrastbar
Funktionserhalt	nein
für Kanal-Abmessung	60 x 110
Schutzart	IP30
Schutzgrad IK-Code	IK04
Temperatureinsatzbereich max.	60 °C
Temperatureinsatzbereich min.	-5 °C