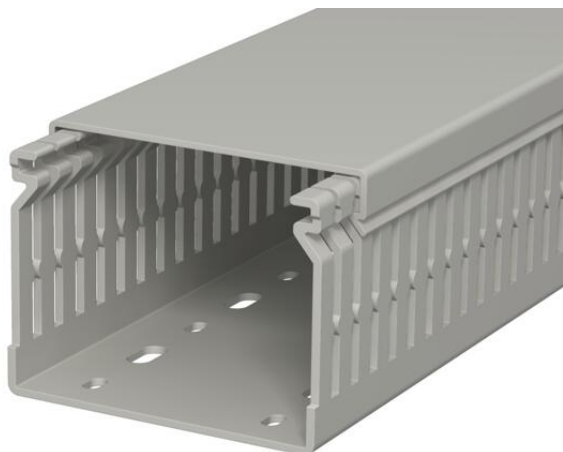


# Technisches Datenblatt

## Verdrahtungskanal, Typ LK4 N 60080

Artikelnummer: 6178209



Verdrahtungskanal inkl. Oberteil und Bodenlochung zur waagerechten und senkrechten Verlegung elektrischer Kabel und Leitungen im Schaltschrank. Ausführung als metrischer Kanal. Das Nennmaß der Systemgröße entspricht dem Innenmaß der Kanäle. Das Ausbrechen der Stege erfolgt werkzeuglos. Bodenbündiges Ausführen ist durch Sollbruchstellen möglich. Verjüngungen in den Seitenschlitzen verhindern das Herausfallen der Leitungen. Geprüft nach DIN EN 50085-2-3. Sonderlängen auf Anfrage.



**PVC** Polyvinylchlorid

### Stammdaten

Artikelnummer	6178209
Typ	LK4 N 60080
Bezeichnung 1	Verdrahtungskanal
Hersteller	OBO
Dimension	60x80x2000
Farbe	steingrau; RAL 7030
Werkstoff	Polyvinylchlorid
Kleinste VK-Einheit	2
Mengeneinheit	Meter
Gewicht	87 kg
Gewichtseinheit	kg/100 m
CO <sub>2</sub> Fußabdruck (GWP) Cradle-to-Gate	2,0222 kg CO <sub>2</sub> e / 1 Meter

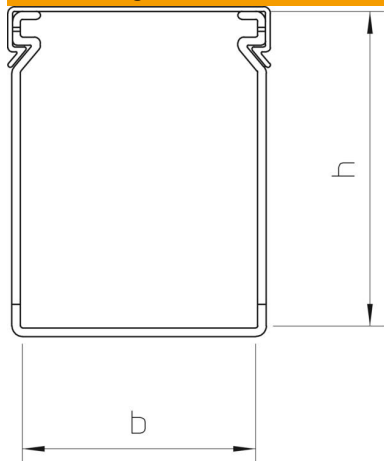
# Technisches Datenblatt

Verdrahtungskanal, Typ LK4 N 60080

Artikelnummer: 6178209



## Abmessungen



Länge	2.000 mm
Breite	80 mm
Höhe	60 mm

## Technische Daten

Ausführung der Seitenwand	geschlitzt
Befestigungsart	Bodenlochung
Flexibel	nein
Halogenfrei	nein
Kriechstromfest	ja
Mit Oberteil	ja
Nutzquerschnitt	46,13 cm <sup>2</sup>
Schlitzabstand	12,5 mm
Schlitzbreite	5 mm
Selbstverlöschend	ja
Temperatureinsatzbereich max.	60 °C
Temperatureinsatzbereich min.	-5 °C