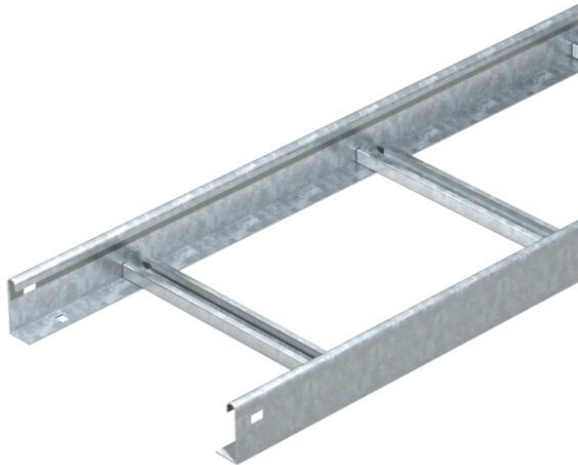


# Technisches Datenblatt

## Kabelleiter SL VSF F

Artikelnummer: 6207928



Kabelleiter für die waagerechte Verlegung von Kabeln und Leitungen. Einsetzbar als Normtragekonstruktion für den Funktionserhalt nach DIN 4102 Teil 12. Funktionserhaltklassen E30 bis E90. Mit eingienieteter nach oben offener C-Profil-Sprosse.

E30 E60 E90

St Stahl

FS bandverzinkt

### Stammdaten

Artikelnummer	6207928
Typ	SL 620 VSF F
Bezeichnung 1	Kabelleiter Funktionserhalt
Bezeichnung 2	Sprossenabstand 150mm
Hersteller	OBO
Dimension	60x200x6000
Farbe	zink
Werkstoff	Stahl
Oberfläche	bandverzinkt
Oberflächennorm	DIN EN 10346
Kleinste VK-Einheit	6
Mengeneinheit	Meter
Gewicht	392,833 kg
Gewichtseinheit	kg/100 m
CO2 Fußabdruck (GWP) Cradle-to-Gate	9,4149 kg COe / 1 Meter

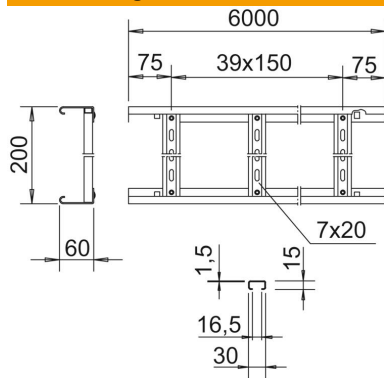
# Technisches Datenblatt

## Kabelleiter SL VSF F

Artikelnummer: 6207928



### Abmessungen



Länge	6.000 mm
Breite	200 mm
Höhe	60 mm
Maß B	200 mm

### Technische Daten

Ausführung der Sprossen	Profil gelocht
Ausführung des Seitenholms	Profil (offen)
Befestigung der Sprosse	sonstige
Funktionserhalt	nein
Nutzquerschnitt	98 cm <sup>2</sup>
Nutzquerschnitt	9800 mm <sup>2</sup>
Rostfreier Stahl, gebeizt	nein
Seitenlochung	nein
Sprossenabstand	150 mm
Weitspann-Ausführung	nein
Holmstärke	2 mm