

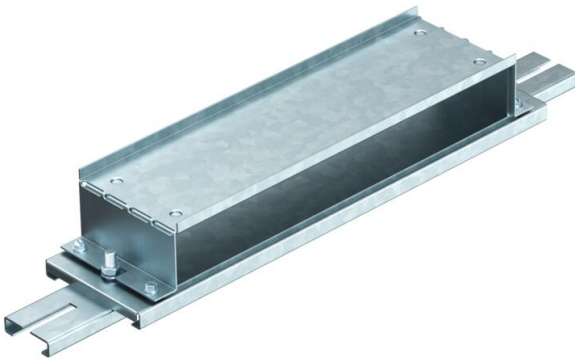
Technisches Datenblatt

Verbindungselement 48 mm

Artikelnummer: 7399898



Zur Verbindung von Unterflur-Installationskanälen bei Im-Beton-Anwendung.
Mit zwei verstellbaren Aufnahmen für Nivelliereinheiten IBNEV.



St	Stahl
FS	bandverzinkt

Stammdaten

Artikelnummer	7399898
Typ	IBVE 35048
Bezeichnung 1	Verbindungselement
Bezeichnung 2	für Kanal 35048
Hersteller	OBO
Werkstoff	Stahl
Oberfläche	bandverzinkt
Oberflächennorm	DIN EN 10346
Kleinste VK-Einheit	1
Mengeneinheit	Stück
Gewicht	161,5 kg
Gewichtseinheit	kg/100 St.
CO ₂ Fußabdruck (GWP) Cradle-to-Gate	5,5028 kg CO ₂ e / 1 Stück

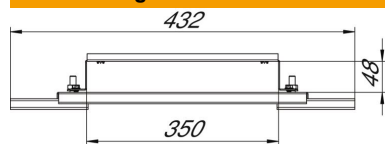
Technisches Datenblatt

Verbindungselement 48 mm

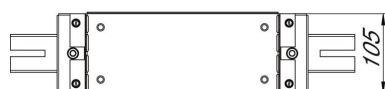
Artikelnummer: 7399898



Abmessungen



Länge	432 mm
Breite	105 mm
Höhe	86 mm
Maß B	380 mm
Maß h	48 mm



Technische Daten

Ausführung	Lasche
Geeignet für Dehnungsfuge	nein
Kanalbreite min.	350 mm
Kanalhöhe min.	48 mm
Mit Potentialausgleich	ja