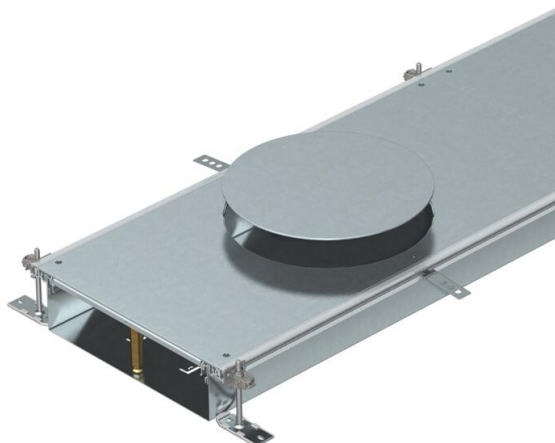


# Technisches Datenblatt

Kanaleinheit für GESR9, Höhe 100-150 mm

Artikelnummer: 7424800



Montagefertige Kanaleinheit mit 3 oder 6 Geräteeinbaudeckeln zur Leitungsführung und zum Einbau von Einbaueinheiten der Nenngröße R9, bestehend aus Kanalunterteil (Bodenwanne mit Seiten- und Bodenbelaganlegeprofilen) und Kanaldeckel mit blind verschlossener Montageöffnung. Bodenwanne mit Haltetaschen für die selbstkontaktierende Montage von Trennstegen. Im Lieferumfang enthalten sind 6 höhenverstellbare Befestigungswinkel, 6 Estrichanker und nivellierbare Deckelstoßunterstützungen: 3 St. bei Kanalnennbreite 400 und 6 St. bei Kanalnennbreiten 500 und 600. Kanaldeckel bei der Lieferung verschraubt. Mit drei (bei Kanalnennbreite 400, L = 800 mm) oder sechs Geräteeinbaudeckel (bei Kanalnennbreiten 500 und 600, L = 400 mm) mit je einer Einbauöffnung für eine runde Einbaueinheit der Nenngröße R9 oder R9/55.



**St** Stahl

**FS** bandverzinkt

## Stammdaten

Artikelnummer	7424800
Typ	OKA-W40010050DR9
Bezeichnung 1	Kanaleinheit estrichbündig
Bezeichnung 2	für Geräteeinsatz GESR9
Hersteller	OBO
Dimension	2400x400x100
Werkstoff	Stahl
Oberfläche	bandverzinkt
Oberflächennorm	DIN EN 10346
Kleinste VK-Einheit	2,4
Mengeneinheit	Meter
Gewicht	1827,1 kg
Gewichtseinheit	kg/100 m
CO <sub>2</sub> Fußabdruck (GWP) Cradle-to-Gate	82,8974 kg CO <sub>2</sub> e / 1 Meter

## Abmessungen



Länge	2.400 mm
Breite	400 mm

# Technisches Datenblatt

Kanaleinheit für GESR9, Höhe 100-150 mm

Artikelnummer: 7424800



## Technische Daten

Abdeckung Montageöffnung	ja
Abdeckungen	3
Anzahl der steckbaren Trennwände	2
Anzahl der vorgesehenen Einbaueinheiten	3
Anzahl der Züge	3 St.
Befestigungsart Montage-System	Boden
Bodenblech	ja
Deckelbefestigung rastend	nein
Dichtungseinbaumöglichkeit	ja
Einbauöffnung für Aufflurtank	nein
Entkoppelbar	nein
Geeignet für Dehnungsfuge	nein
Gewebewand	nein
Kanalhöhe max.	150 mm
Kanalhöhe min.	100 mm
Materialstärke Deckel	4
Mindestestrichhöhe	100
Mit Anschlussöffnung	ja
Mit Potentialausgleich	nein
Mit Trennwand	nein
Mit Überstand	ja
Montageöffnung	für Geräteeinsatz
Montageöffnung	rund
Nivellierbereich max.	150 mm
Nivellierbereich min.	100 mm
Oberteil abnehmbar	ja