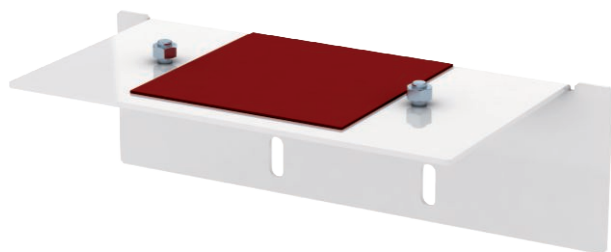


Technisches Datenblatt

Gegenplatte für Wandanschluss I120 0711

Art.-Nr. 7216621



Adapterplatte für abgehängte Montage des Wandanschlusses BSKM-WA 0711, mit Aufnahmemöglichkeit für Gewindestangen M10, inklusive Muttern.

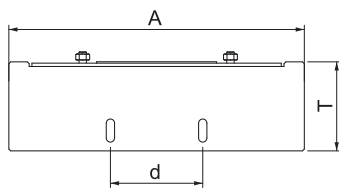


St	Stahl
L	lackiert

Stammdaten

Art.-Nr.	7216621
Typ	BSKM-GW 0711RW
Bezeichnung 1	Gegenplatte Wandanschluss I120
Bezeichnung 2	für abgehängte Montage
Dimension	70x110
Farbe	reinweiß
RAL-Nummer	9010
Werkstoff	Stahl
Werkstoff Kürzel	St
Oberfläche	lackiert
Oberfläche nach DIN	DIN EN 10346
Oberfläche Kürzel	L
Kleinste VK-Einheit (VG)	1 Stück
Gewicht	169,30 kg/100 St.

Technische Daten



Maß A	320,00 mm
Maß D	150,00 mm
Maß d	100,00 mm
Maß e	270,00 mm
Maß T	96,00 mm
Feuerwiderstandsklasse I - Installationskanal	120

