

Technisches Datenblatt

Distanzhülsen für isolierte Decken

Art.-Nr. 7205906



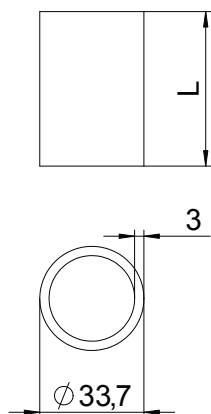
Distanzhülse zur Montage von Abhängebauteilen unter isolierten Decken; Verhindern das Eindringen der Isolierung beim Anziehen der Befestigungsschrauben. Gratarm, innen und außen verzinkt.

St	Stahl
FT	tauchfeuerverzinkt

Stammdaten

Art.-Nr.	7205906
Typ	DHI 110
Bezeichnung 1	Distanzhülse
Bezeichnung 2	für isolierte Decken
Dimension	33,7x110x3mm
Werkstoff	Stahl
Werkstoff Kürzel	St
Oberfläche	tauchfeuerverzinkt
Oberfläche nach DIN	DIN EN ISO 1461
Oberfläche Kürzel	FT
Kleinste VK-Einheit (VG)	12 Stück
Gewicht	24,60 kg/100 St.

Technische Daten



Länge	110,00 mm
Maß L	110,00 mm
Außendurchmesser	33,70 mm
Innendurchmesser	27,70 mm