

# Technisches Datenblatt

## Distanzhülsen für isolierte Decken

Art.-Nr. 7205908



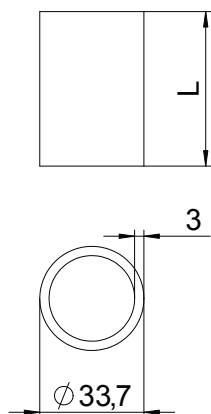
Distanzhülse zur Montage von Abhängebauteilen unter isolierten Decken; Verhindern das Eindringen der Isolierung beim Anziehen der Befestigungsschrauben. Gratarm, innen und außen verzinkt.

<b>St</b>	Stahl
<b>FT</b>	tauchfeuerverzinkt

### Stammdaten

Art.-Nr.	7205908
Typ	DHI 130
Bezeichnung 1	Distanzhülse
Bezeichnung 2	für isolierte Decken
Dimension	33,7x130x3mm
Werkstoff	Stahl
Werkstoff Kürzel	St
Oberfläche	tauchfeuerverzinkt
Oberfläche nach DIN	DIN EN ISO 1461
Oberfläche Kürzel	FT
Kleinste VK-Einheit (VG)	12 Stück
Gewicht	30,40 kg/100 St.

### Technische Daten



Länge	130,00 mm
Maß L	130,00 mm
Außendurchmesser	33,70 mm
Innendurchmesser	27,70 mm