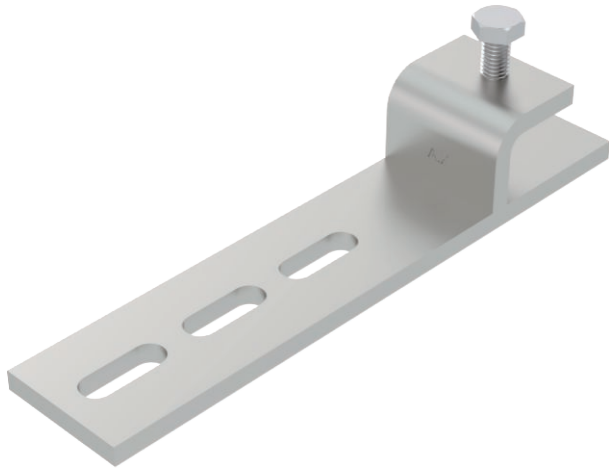


# Technisches Datenblatt

## Befestigungsklemmstück, waagrecht BFK 187

Art.-Nr. 6003879



Befestigungsklemme zum Anklammern an Stahlträger.

Der Verlauf des am Befestigungsklemmstück angebrachten Kabeltrag-Systems ist waagrecht.

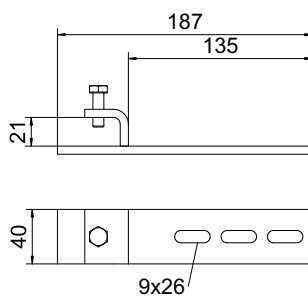


<b>VA</b>	Edelstahl, rostfrei 1.4301
<b>2B</b>	blank, nachbehandelt

### Stammdaten

Art.-Nr.	6003879
Typ	BFK 187 33 A2
Bezeichnung 1	Befestigungsklemmstück
Bezeichnung 2	für maximale Trägerstärke 20mm
Dimension	187X33
Werkstoff	Edelstahl, rostfrei Werkstoff 1.4301
Werkstoff Kürzel	A2
Oberfläche	blank, nachbehandelt
Oberfläche Kürzel	2B
Kleinste VK-Einheit (VG)	10 Stück
Gewicht	42,00 kg/100 St.

### Technische Daten



Breite	187,00 mm
Höhe	20,00 mm
Maß B	187,00 mm
Maß B1	135,00 mm
Maß b	135,00 mm
Ausführung	sonstige
Geeignet für	C-Profil