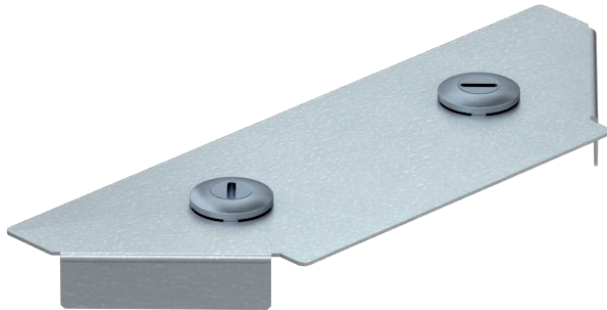


Technisches Datenblatt

Deckel für Anbau-Abzweigstück Magic

Art.-Nr. 7138680



Deckel für Anbau-Abzweigstück mit vormontierten Drehriegeln.
Der Deckel kann bei Formteilen in allen Seitenhöhen eingesetzt werden.

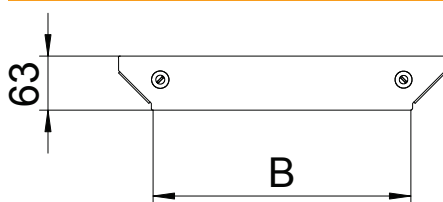


- St** Stahl
- DD** bandverzinkt Zink/Aluminium, Double Dip

Stammdaten

Art.-Nr.	7138680
Typ	DFAAM 100 DD
Bezeichnung 1	Deckel Anbau-Abzweigstück
Bezeichnung 2	für RAAM 100
Dimension	B=100mm
Werkstoff	Stahl
Werkstoff Kürzel	St
Oberfläche	bandverzinkt Zink/Aluminium, Double Dip
Oberfläche nach DIN	DIN EN 10346
Oberfläche Kürzel	DD
Kleinste VK-Einheit (VG)	1 Stück
Gewicht	12,40 kg/100 St.

Technische Daten



Breite	100,00 mm
Maß B	100,00 mm
Befestigungsart	Drehriegel
Blechstärke	1,25 mm
Geeignet für Kabelrinne	<input checked="" type="checkbox"/>
Geeignet für Kabelleiter	<input checked="" type="checkbox"/>
Rostfreier Stahl, gebeizt	<input type="checkbox"/>
Weitspann-Ausführung	<input type="checkbox"/>