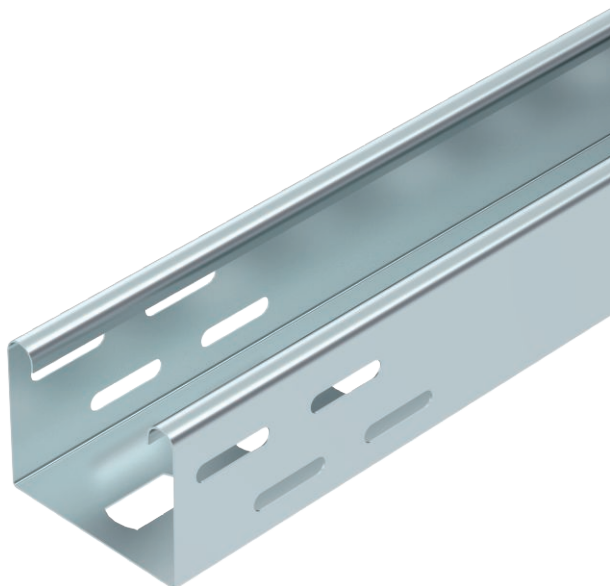


# Technisches Datenblatt

## Leuchenträgerrinne

Art.-Nr. 6055812



Leuchenträgerrinne mit gelochtem Boden zur Befestigung von Leuchten und zur Durchführung von Leitungen.

Bei der weißen Ausführung handelt es sich um eine Sichtflächenbeschichtung.

Magnetische Schirmdämpfung ohne Deckel 20 dB, mit Deckel 50 dB.

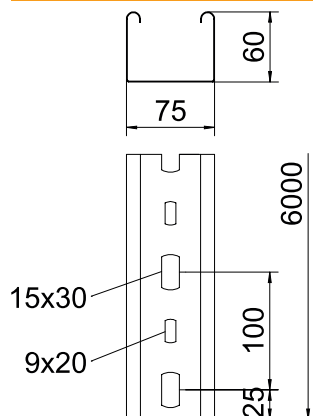


<b>St</b>	Stahl
<b>FS</b>	bandverzinkt

### Stammdaten

Art.-Nr.	6055812
Typ	LTR 6000 FS
Bezeichnung 1	Leuchenträgerrinne
Dimension	60x75x6000
Werkstoff	Stahl
Werkstoff Kürzel	St
Oberfläche	bandverzinkt
Oberfläche nach DIN	DIN EN 10346
Oberfläche Kürzel	FS
Kleinste VK-Einheit (VG)	6 m
Gewicht	126,02 kg/100 m

### Technische Daten



Länge	6.000,00 mm
Breite	75,00 mm
Seitenhöhe	60,00 mm
Ausführung Verbinder	ohne Verbinder
Blechstärke	0,75 mm
Montagelochung im Boden	<input checked="" type="checkbox"/>
Nutzquerschnitt	42,00 cm <sup>2</sup>
Rostfreier Stahl, gebeizt	<input type="checkbox"/>
Seitenlochung	<input checked="" type="checkbox"/>

### Belastungen

Stützabstand 1,5m	0,80 kN/m
Stützabstand 2,0m	0,55 kN/m
Stützabstand 2,5m	0,35 kN/m

# Technisches Datenblatt

## Leuchenträgerrinne

Art.-Nr. 6055812



### Technische Daten

#### Belastungen

Stützabstand 3,0m | 0,25 kN/m