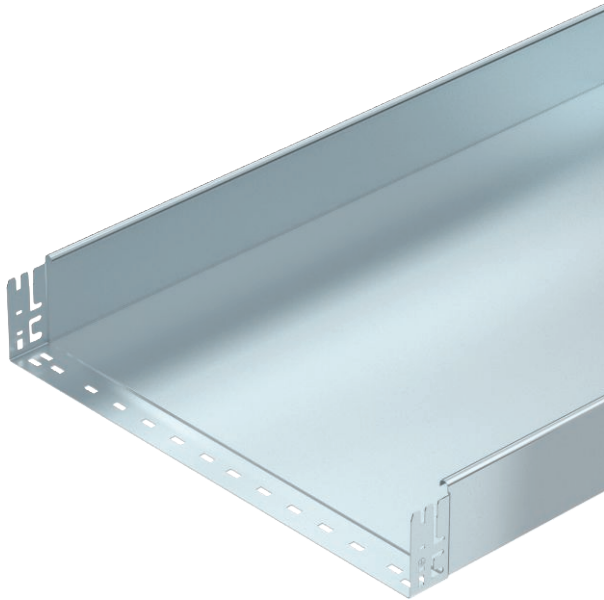


# Technisches Datenblatt

## Kabelrinne MKS-Magic® 110 ungelocht

Art.-Nr. 6059394



Ungelochte Kabelrinne mit integriertem Schnellbefestigungssystem. Die Nutzlänge der Kabelrinne beträgt 3.000 mm.

Der durchgängige Potentialausgleich ist ohne Zusatzbauteile gewährleistet.



**St** Stahl

**FS** bandverzinkt

### Stammdaten

Art.-Nr.	6059394
Typ	MKSMU 160 FS
Bezeichnung 1	Kabelrinne MKSMU
Bezeichnung 2	ungelocht, Schnellverbindung
Hersteller	OBO
Dimension	110x600x3050
Werkstoff	Stahl
Werkstoff Kürzel	St
Oberfläche	bandverzinkt
Oberfläche nach DIN	DIN EN 10346
Oberfläche Kürzel	FS
Kleinste VK-Einheit (VG)	3 m
Gewicht	661,77 kg/100 m

### Technische Daten



Nutzquerschnitt	65.500,00 mm <sup>2</sup>
Nutzquerschnitt	655,00 cm <sup>2</sup>
Geeignet für Funktionserhalt	<input type="checkbox"/>
Ausführung Verbinder	integrierter Verbinder
Mit Oberteil	<input type="checkbox"/>
Montagelochung im Boden	<input type="checkbox"/>
NATO Lochbild	<input type="checkbox"/>
Rostfreier Stahl, gebeizt	<input type="checkbox"/>
Seitenlochung	<input type="checkbox"/>
Weitspann-Ausführung	<input type="checkbox"/>

# Technisches Datenblatt

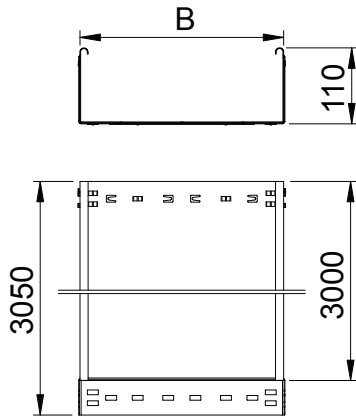
## Kabelrinne MKS-Magic® 110 ungelocht

Art.-Nr. 6059394



### Technische Daten

#### Abmessungen

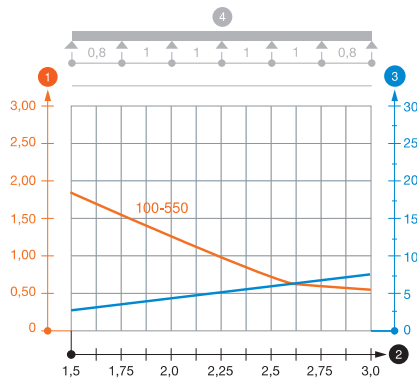


Länge	3.050,00 mm
Breite	600,00 mm
Höhe	110,00 mm
Seitenhöhe	110,00 mm
Maß B	600,00 mm
Blechstärke	1,00 mm

#### zul. Belastung:

Stützabstand 1,5m	1,85 kN/m
Stützabstand 2,0m	1,30 kN/m
Stützabstand 2,5m	0,75 kN/m
Stützabstand 3,0m	0,60 kN/m

Belastungsdiagramm Kabelrinne Typ MKSMU 110



- 1 Zulässige Kabelrinnen-/leiterbelastung in kN/m ohne Mannlast
- 2 Stützweite in m
- 3 Holmdurchbiegung in mm bei zulässig kN/m
- 4 Belastungsschema beim Prüfverfahren
- Belastungskurve mit Kabelrinne-/leiterbreite in mm
- Holmdurchbiegungskurve je nach Stützweite