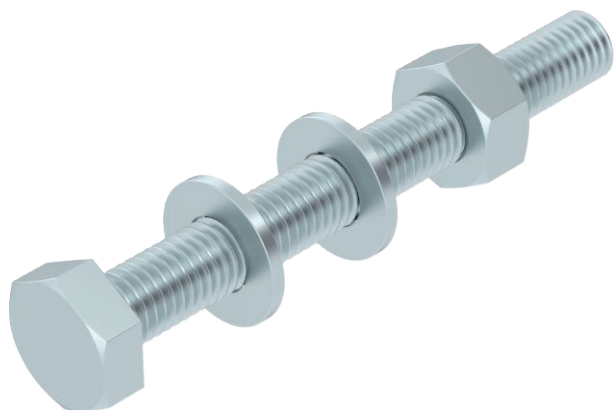


# Technisches Datenblatt

## Sechskantschraube M10

Art.-Nr. 6418252



Sechskantschraube zur universellen Befestigung von Konstruktionsbauteilen. Inklusive Sechskantmutter und 2 Unterlegscheiben.

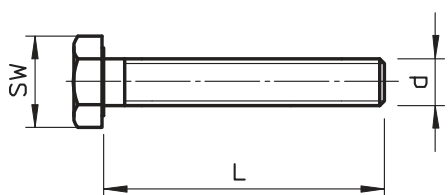


<b>St</b>	Stahl
<b>F</b>	feuerverzinkt

### Stammdaten

Art.-Nr.	6418252
Typ	SKS 10x90 F
Bezeichnung 1	Sechskantschraube
Bezeichnung 2	mit Mutter und Scheiben
Dimension	M10x90
Werkstoff	Stahl
Werkstoff Kürzel	St
Oberfläche	feuerverzinkt
Oberfläche nach DIN	DIN 267, Teil 10
Oberfläche Kürzel	F
Kleinste VK-Einheit (VG)	20 Stück
Gewicht	8,95 kg/100 St.

### Technische Daten



Länge	90,00 mm
Maß d	10,00 mm
Maß L	90,00 mm
SW	17,00 mm
Abmessung	M 10 x 90 mm
Festigkeitsklasse	8,8
Gewinde	M 10 x 90
Gewinde metrisch	10
Gewindesteigung	1,50 mm
Mit Mutter	<input checked="" type="checkbox"/>
Mit Unterlegscheibe	<input checked="" type="checkbox"/>
Vollgewinde	<input checked="" type="checkbox"/>