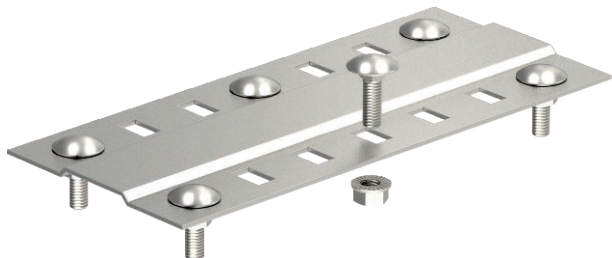


Technisches Datenblatt

Stoßstellenleiste

Art.-Nr. 7070394



Stoßstellenleiste in breiter Ausführung für den Einsatz in allen Kabelrinnen.
Inklusive anteiligem Befestigungsmaterial.

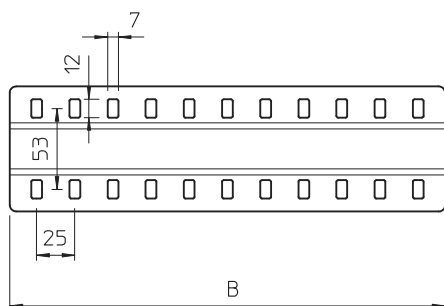


VA	Edelstahl, rostfrei 1.4571
2B	blank, nachbehandelt

Stammdaten

Art.-Nr.	7070394
Typ	SSLB 300 A4
Bezeichnung 1	Stoßstellenleiste
Bezeichnung 2	breit, mit 4 Befestigungen
Dimension	B300mm
Werkstoff	Edelstahl, rostfrei Werkstoff 1.4571
Werkstoff Kürzel	A4
Oberfläche	blank, nachbehandelt
Oberfläche Kürzel	2B
Kleinste VK-Einheit (VG)	20 Stück
Gewicht	29,20 kg/100 St.

Technische Daten



Breite	285,00 mm
Maß B	300,00 mm
Ausführung	Stoßstellenleiste
Anzahl Schrauben	3,00 St.
Geeignet für Kabelrinne	<input checked="" type="checkbox"/>
Geeignet für Funktionserhalt	<input type="checkbox"/>
Rostfreier Stahl, gebeizt	<input type="checkbox"/>
Verbindungsart	Schraubverbinder
Weitspann-Ausführung	<input checked="" type="checkbox"/>