

Technisches Datenblatt

Gerätetank Rauduo GT40105 1-fach

Art.-Nr. 6132173



Geräteträger für das RAUDUO Sockelleistenkanal-System zur Installation von Einbaugeräten in Tragbügelbauweise (nach DIN 49075).

Zum Aufrasten auf das Unterteil des Kanalsystems. Nicht bestückt.

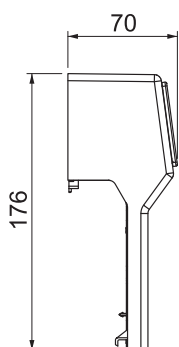
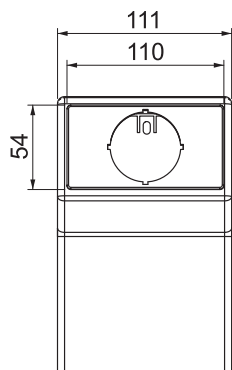


PVC Polyvinylchlorid

Stammdaten

Art.-Nr.	6132173
Typ	RD GT40105 rws
Bezeichnung 1	Geräteträger
Bezeichnung 2	RAUDUO leer mit Blende 9010
Farbe	reinweiß
RAL-Nummer	9010
Werkstoff	Polyvinylchlorid
Werkstoff Kürzel	PVC
Kleinste VK-Einheit (VG)	1 Stück
Gewicht	18,00 kg/100 St.

Technische Daten



Länge	62,00 mm
Breite	112,00 mm
Höhe	175,00 mm
Bestückung	ohne
Dekor	ohne
Halogenfrei	<input type="checkbox"/>
Montageart Installationsgerät	mit Zentralscheibe