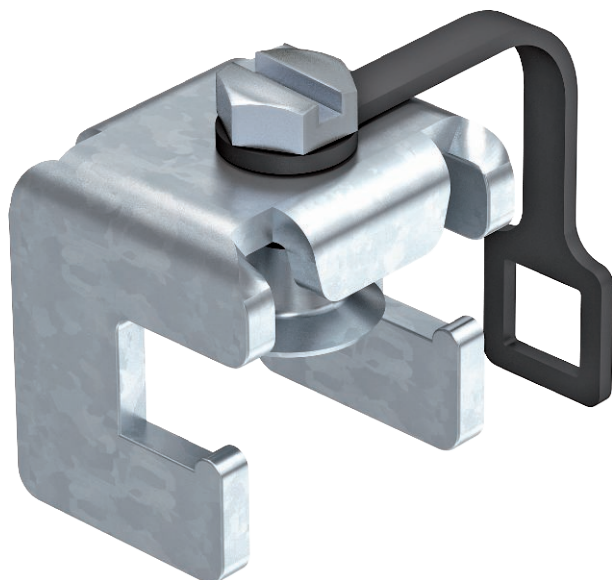


Technisches Datenblatt

Klemme Flachleiter bis FL 30 für 1801 VDE

Art.-Nr. 5015731



- für Flachleiter bis FL 30 und Dicke bis 5 mm
- mit Schutz gegen Verlieren durch Sicherungsglasche aus Kunststoff
- 3 Teilungseinheiten
- blitzstromtragfähig 100 kA (10/350)
- Stahl, galvanisch verzinkt

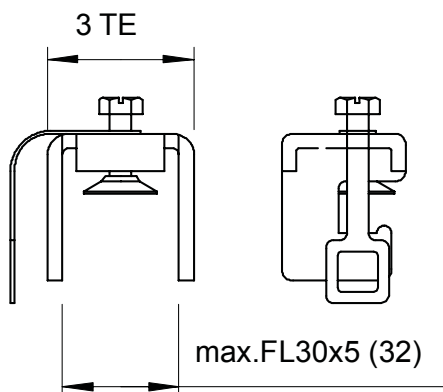


St	Stahl
G	galvanisch verzinkt

Stammdaten

Art.-Nr.	5015731
Typ	1801 RK30
Bezeichnung 1	Reihen клемme
Bezeichnung 2	für Potentialausgleichsschiene
Dimension	30mm
Werkstoff	Stahl
Werkstoff Kürzel	St
Oberfläche	galvanisch verzinkt
Oberfläche nach DIN	EN ISO 19598 / EN ISO 4042
Oberfläche Kürzel	G
Kleinste VK-Einheit (VG)	1 Stück
Gewicht	10,64 kg/100 St.

Technische Daten



Breite	30,00 mm
Anschlussmöglichkeit	FL30 x 5
Teilungseinheit TE (10 mm)	4