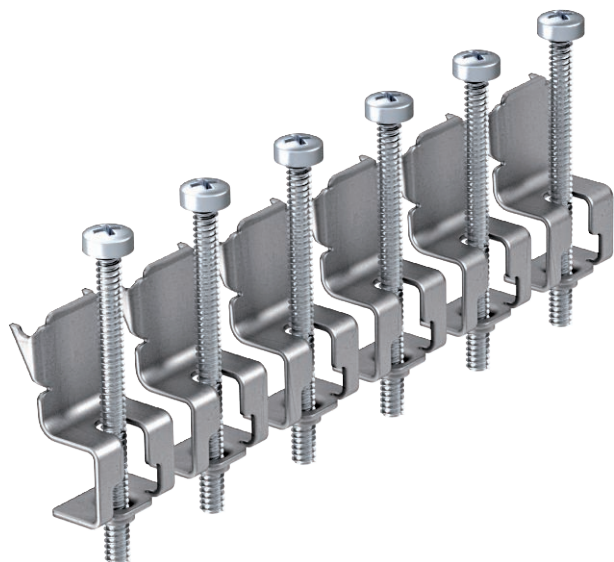


# Technisches Datenblatt

## Universal-Befestigungswinkel für 6 Befestigungspunkte Art.-Nr. 7407562



Universalbefestigung für runde Geräteinsätze und Zugdoseneinsätze in Kanalsystemen, Doppel- und Hohlboden sowie für eckige Geräteinsätze und Zugdoseneinsätze in Kanalsystemen mit 6 Befestigungspunkten. Ersatzteil.



St Stahl

### Stammdaten

Art.-Nr.	7407562
Typ	GES UB6
Bezeichnung 1	Universalbefestigung
Bezeichnung 2	für Geräteinsätze
Werkstoff	Stahl
Werkstoff Kürzel	St
Kleinste VK-Einheit (VG)	1 VPE
Gewicht	4,80 kg/100 VPE

### Technische Daten

