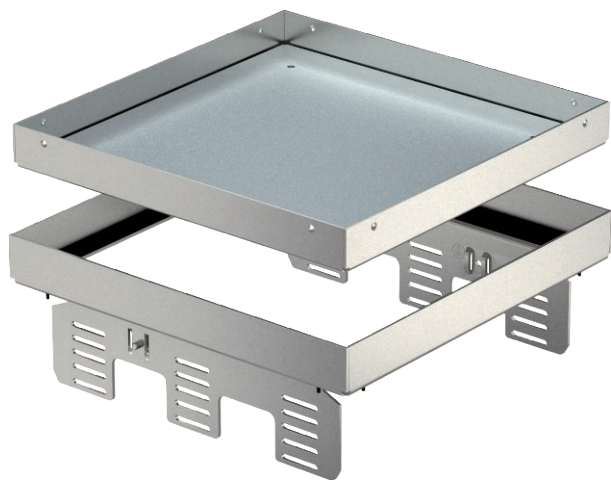


Technisches Datenblatt

Nivellierbare, entkoppelbare Kassette für Revisionsöffnung, RKNUZD3, Edelstahl Art.-Nr. 7409068



Nivellierbare und vom Fußboden entkoppelte Kassette "blind" für die Herstellung einer Revisionsöffnung der Nenngröße 9 in trocken oder nass gepflegten Fußböden im Innenbereich, zur Montage in Unterflurdosen UZD250-3 oder UZD350-3, jeweils in Verbindung mit einem Montagedeckel DUG../9 oder in UGD250-3/9 oder UGD350-3/9. Die Montage erfolgt mittels Nivellierwinkel (separat bestellen) im Aluminium-Rahmenprofil der Unterflurdosen. Nur für glatte Bodenbeläge geeignet.

Nivellierbare Kassette als Blindkassette, 3-zügig. Es können 3 Abdeckplatten APMT5 installiert werden. Für den Einbau von 3 Universalträgern UT4 für 9 Einzel-Installationsgeräte mit Tragering/Tragebügel oder 12 Modul 45-Geräte.



A2 Edelstahl, rostfrei 1.4301

Stammdaten

Art.-Nr.	7409068
Typ	RKN2 UZD3 9VS25
Bezeichnung 1	Quadratische Kassette
Bezeichnung 2	blind
Dimension	243x243mm
Werkstoff	Edelstahl, rostfrei Werkstoff 1.4301
Werkstoff Kürzel	A2
Kleinste VK-Einheit (VG)	1 Stück
Gewicht	359,00 kg/100 St.

Technische Daten

Bodenbelagdicke	25,00 mm
Estrichhöhe	105 mm
Fußbodenhöhe	90 mm
Anzahl der einbaubaren Geräte	0
Anzahl der Leitungsauslässe	0
Ausführung	quadratisch
Ausführung Leitungsauslass	Kein Leitungsauslass
Bodenpflege	nass
Einbautiefe	105,00 mm
Entkoppelbar	<input checked="" type="checkbox"/>
Geräteträger zur Aufnahme von Gerätebechern	<input type="checkbox"/>
Nenngröße für Geräteeinbaueinheiten	9
Geeignet für Doppelbodeneinbau	<input checked="" type="checkbox"/>
Geeignet für Hohlbodeneinbau	<input checked="" type="checkbox"/>
Geeignet für Unterflurdose	250/350
Öffnungsmechanismus	Werkzeug
Zulassungen	VDE
Vertikale Last, kleine Fläche	bis 3.000 N
Vertikale Last, große Fläche	bis 10.000 N
Schwerlastausführung	<input type="checkbox"/>
Typ des Einbausystems	UT4

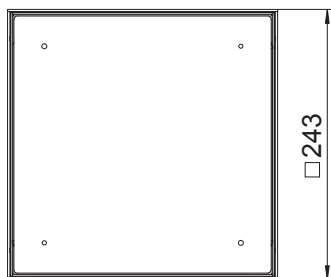
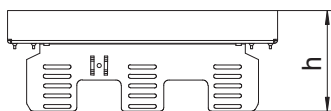
Technisches Datenblatt

Nivellierbare, entkoppelbare Kassette für
Revisionsöffnung, RKNUZD3, Edelstahl
Art.-Nr. 7409068



Technische Daten

Abmessungen



Länge	243,00 mm
Breite	243,00 mm
Höhe	95,00 mm
Maß h	95,00 mm
Länge Einbaumaß	244,00 mm
Breite Einbaumaß	244,00 mm