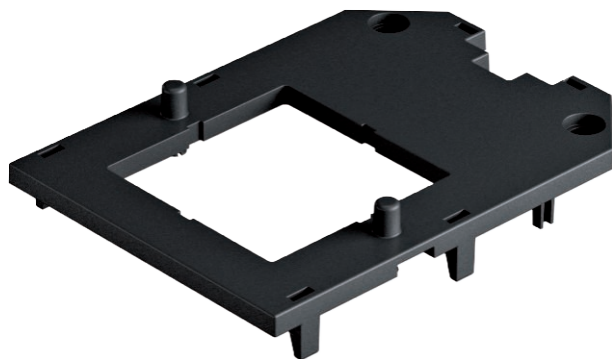


# Technisches Datenblatt

Abdeckplatte für Universalträger UT3 und UT4, mit  
Einbauöffnung für EKR-Gerät, mit Schraubbefestigung  
Art.-Nr. 7408785



Abdeckplatte für den Einbau von 1 Installationsgeräten mit 50er-Zentralplatte.

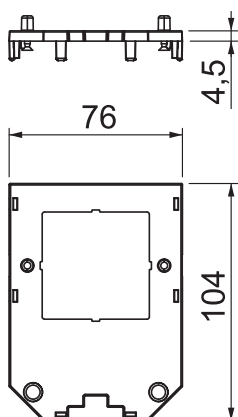


**PA** Polyamid

## Stammdaten

Art.-Nr.	7408785
Typ	UT34 D2
Bezeichnung 1	Abdeckplatte
Bezeichnung 2	für UT34, 1 Tragbügel-Gerät
Dimension	104x76x4
Farbe	graphitschwarz
RAL-Nummer	9011
Werkstoff	Polyamid
Werkstoff Kürzel	PA
Kleinste VK-Einheit (VG)	10 Stück
Gewicht	2,20 kg/100 St.

## Technische Daten



Länge	104,00 mm
Breite	76,00 mm
Anwendung	Gerätebecher
Anzahl der einbaubaren Geräte	1
Anzahl der einfachen Öffnungen	1
Anzahl der zweifachen Öffnungen	0
Anzahl der dreifachen Öffnungen	0
Anzahl der CEE-/Perilex-Öffnungen	0
Anzahl der quadratischen Öffnungen	1
Anzahl der runden Öffnungen	0
Anzahl der ovalen Öffnungen	0
Befestigungsart	aufrastbar
Beschriftungsfeld	<input type="checkbox"/>
Blinddeckel	<input type="checkbox"/>
Geeignet für Beschriftungsfeld	<input type="checkbox"/>
Installationstechnik	50er Zentralplatte
Teilung im UT3	2/3
Teilung im UT4	2/4