

Technisches Datenblatt

Bügelschelle, 1-fach Kunststoffdruckwanne

Art.-Nr. 1169165



Passend zu Flach-, Winkel- und U-Eisen von 4 - 12 mm Materialstärke.
Schelle und Schraube aus tauchfeuerverzinktem Stahl.
Druckwanne aus Polypropylen, halogenfrei, Farbe Lichtgrau RAL 7035.

Ausführung mit Anschweiß- und/oder Kontermutter für Einsatz unter erschwerten Bedingungen sowie für Rüttelsicherheit auf Anfrage!

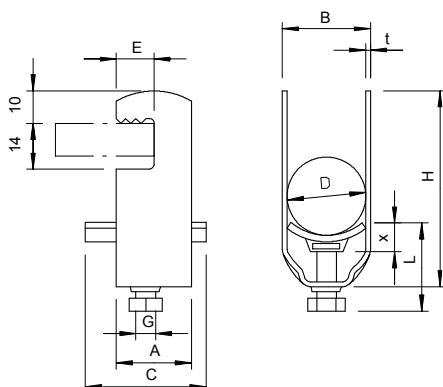


- St** Stahl
- FT** tauchfeuerverzinkt

Stammdaten

| | |
|--------------------------|--------------------|
| Art.-Nr. | 1169165 |
| Typ | 2056F 16 FT |
| Bezeichnung 1 | Bügelschelle |
| Dimension | 12-16mm |
| Werkstoff | Stahl |
| Werkstoff Kürzel | St |
| Oberfläche | tauchfeuerverzinkt |
| Oberfläche nach DIN | DIN EN ISO 1461 |
| Oberfläche Kürzel | FT |
| Kleinste VK-Einheit (VG) | 100 Stück |
| Gewicht | 3,90 kg/100 St. |

Technische Daten



| | |
|------------------------|-------------------------------------|
| Maß A | 23,00 mm |
| Maß B | 20,00 mm |
| Maß C | 34 mm |
| Maß E | 13,00 mm |
| Maß G | M6 |
| Maß H | 47,00 mm |
| Maß L | 34,00 mm |
| Maß t | 1,50 mm |
| Maß x | 5,00 mm |
| Anzahl der Kabel/Rohre | 1 |
| Max. Anzugsdrehmoment | 3,00 Nm |
| für 1 Kabel H | 47,00 mm |
| für 1 Kabel L | 34,00 mm |
| für 2 Kabel H | 65,00 mm |
| für 2 Kabel L | 34,00 mm |
| für 3 Kabel H | 83,00 mm |
| für 3 Kabel L | 47,00 mm |
| für Rohrdurchmesser | 16 mm |
| Halogenfrei | <input checked="" type="checkbox"/> |

Technisches Datenblatt

Bügelschelle, 1-fach Kunststoffdruckwanne

Art.-Nr. 1169165



Technische Daten

| | |
|---------------------|-------------------------------------|
| Mit Gegenwanne | <input type="checkbox"/> |
| Mit Kunststoffwanne | <input checked="" type="checkbox"/> |
| Mit Metallwanne | <input type="checkbox"/> |
| Montageart | flaches Profil |
| Schlagfest | <input type="checkbox"/> |
| Spannbereich D | 12,00 - 16,00 mm |
| Zusatz Oberfläche | feuerverzinkt |
| Zusatz Werkstoff | Stahl |