

Technisches Datenblatt

Bügelshelle, 1-fach Kunststoffdruckwanne

Art.-Nr. 1169521



Passend zu Flach-, Winkel- und U-Eisen von 4 - 12 mm Materialstärke.
 Schelle und Schraube aus tauchfeuerverzinktem Stahl.
 Druckwanne aus Polypropylen, halogenfrei, Farbe Lichtgrau RAL 7035.

Ausführung mit Anschweiß- und/oder Kontermutter für Einsatz unter erschwerten Bedingungen sowie für Rüttelsicherheit auf Anfrage!

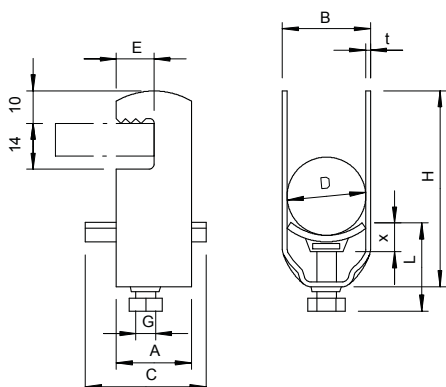


- St** Stahl
- FT** tauchfeuerverzinkt

Stammdaten

Art.-Nr.	1169521
Typ	2056F 52 FT
Bezeichnung 1	Bügelshelle
Dimension	46-52mm
Werkstoff	Stahl
Werkstoff Kürzel	St
Oberfläche	tauchfeuerverzinkt
Oberfläche nach DIN	DIN EN ISO 1461
Oberfläche Kürzel	FT
Kleinste VK-Einheit (VG)	100 Stück
Gewicht	9,20 kg/100 St.

Technische Daten



Maß A	25,00 mm
Maß B	57,00 mm
Maß C	40 mm
Maß E	13,00 mm
Maß G	M8
Maß H	86,00 mm
Maß L	38,50 mm
Maß t	2,00 mm
Maß x	6,50 mm
Anzahl der Kabel/Rohre	1
Max. Anzugsdrehmoment	5,00 Nm
für 1 Kabel H	86,00 mm
für 1 Kabel L	38,50 mm
für 2 Kabel H	140,00 mm
für 2 Kabel L	45,50 mm
für Rohrdurchmesser	50 mm
Halogenfrei	<input checked="" type="checkbox"/>
Mit Gegenwanne	<input type="checkbox"/>

Technisches Datenblatt

Bügelschelle, 1-fach Kunststoffdruckwanne

Art.-Nr. 1169521



Technische Daten

Mit Kunststoffwanne	<input checked="" type="checkbox"/>
Mit Metallwanne	<input type="checkbox"/>
Montageart	flaches Profil
Schlagfest	<input type="checkbox"/>
Spannbereich D	46,00 - 52,00 mm
Zusatz Oberfläche	feuerverzinkt
Zusatz Werkstoff	Stahl