

# Technisches Datenblatt

## Befestigungsschelle 604, leicht

Art.-Nr. 1003402



Einlappige Befestigungsschelle für Kabel und Rohre.  
 \*Größen 3 und 4 für Gasdrucknagelgerät nicht geeignet  
 \*Größen 3 bis 21 für Bolzensetzgerät nicht geeignet

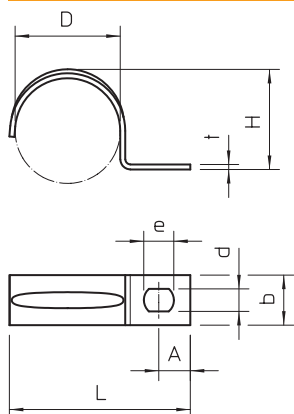


- St** Stahl
- G** galvanisch verzinkt

### Stammdaten

Art.-Nr.	1003402
Typ	604 40 G
Bezeichnung 1	Befestigungsschelle
Bezeichnung 2	einlappig
Dimension	40mm
Werkstoff	Stahl
Werkstoff Kürzel	St
Oberfläche	galvanisch verzinkt
Oberfläche nach DIN	EN ISO 19598 / EN ISO 4042
Oberfläche Kürzel	G
Kleinste VK-Einheit (VG)	100 Stück
Gewicht	1,86 kg/100 St.

### Technische Daten



Länge	63,00 mm
Breite	14,00 mm
Höhe	38,00 mm
Maß A	10,50 mm
Maß b	14,00 mm
Maß D	40,00 mm
Maß d	5,50 mm
Maß e	7,00 mm
Maß H	38,00 mm
Maß L	63,00 mm
Maß t	1,50 mm
Abstand zur Wand	<input type="checkbox"/>
Anzahl der Kabel/Rohre	1
Ausführung	einlappig
Befestigungsart für Durchmesser	Schraubloch 40 mm
Geeignet im Brandschutzbereich	<input type="checkbox"/>
Halogenfrei	<input checked="" type="checkbox"/>

# Technisches Datenblatt

## Befestigungsschelle 604, leicht

Art.-Nr. 1003402



### Technische Daten

Kunststoffummantelt	<input type="checkbox"/>
Lochgröße	5,5 x 7 mm
Materialstärke	1,50 mm
UV-beständig	<input checked="" type="checkbox"/>