

# Technisches Datenblatt

## Befestigungsschelle 605, mittel

Art.-Nr. 1018213



Zweilappige Befestigungsschelle für Kabel und Rohre  
 \*Größen 7 bis 12 nicht für Bolzensetzgerät geeignet.

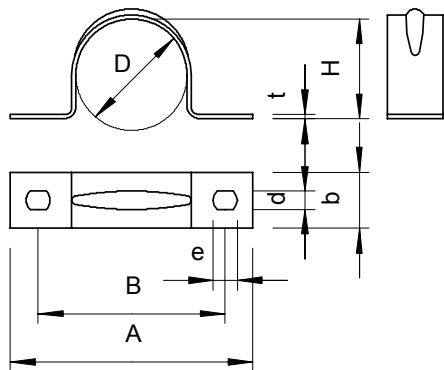


- St** Stahl
- G** galvanisch verzinkt

### Stammdaten

Art.-Nr.	1018213
Typ	605 21 G
Bezeichnung 1	Befestigungsschelle
Bezeichnung 2	zweilappig
Dimension	21mm
Werkstoff	Stahl
Werkstoff Kürzel	St
Oberfläche	galvanisch verzinkt
Oberfläche nach DIN	EN ISO 19598 / EN ISO 4042
Oberfläche Kürzel	G
Kleinste VK-Einheit (VG)	100 Stück
Gewicht	0,68 kg/100 St.

### Technische Daten



Länge	50,00 mm
Breite	12,00 mm
Höhe	19,50 mm
Maß A	50,00 mm
Maß B	38,00 mm
Maß b	12,00 mm
Maß D	21,00 mm
Maß d	4,50 mm
Maß e	6,00 mm
Maß H	19,50 mm
Maß t	1,00 mm
Abstand zur Wand	<input type="checkbox"/>
Anzahl der Kabel/Rohre	1
Ausführung	zweilappig
Befestigungsart	Schraubloch
für Durchmesser	21 mm
Geeignet im Brandschutzbereich	<input type="checkbox"/>
Halogenfrei	<input checked="" type="checkbox"/>
Kunststoffummantelt	<input type="checkbox"/>
Lochgröße	4,5 x 6 mm
Materialstärke	1,00 mm

# Technisches Datenblatt

## Befestigungsschelle 605, mittel

Art.-Nr. 1018213



### Technische Daten

UV-beständig