

# Technisches Datenblatt

## Befestigungsschelle 605, mittel

Art.-Nr. 1018434



Zweilappige Befestigungsschelle für Kabel und Rohre  
 \*Größen 7 bis 12 nicht für Bolzensetzgerät geeignet.

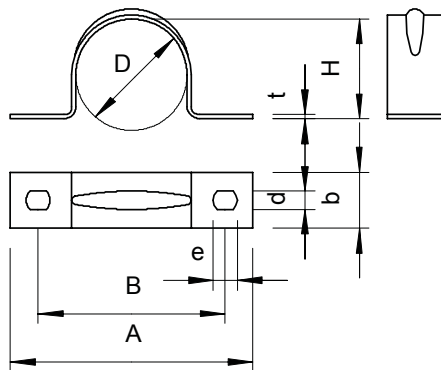


- St** Stahl
- G** galvanisch verzinkt

### Stammdaten

Art.-Nr.	1018434
Typ	605 43 G
Bezeichnung 1	Befestigungsschelle
Bezeichnung 2	zweilappig
Dimension	43mm
Werkstoff	Stahl
Werkstoff Kürzel	St
Oberfläche	galvanisch verzinkt
Oberfläche nach DIN	EN ISO 19598 / EN ISO 4042
Oberfläche Kürzel	G
Kleinste VK-Einheit (VG)	50 Stück
Gewicht	2,32 kg/100 St.

### Technische Daten



Länge	78,00 mm
Breite	14,00 mm
Höhe	40,00 mm
Maß A	78,00 mm
Maß B	64,00 mm
Maß b	14,00 mm
Maß D	43,00 mm
Maß d	5,50 mm
Maß e	7,00 mm
Maß H	40,00 mm
Maß t	1,50 mm
Abstand zur Wand	<input type="checkbox"/>
Anzahl der Kabel/Rohre	1
Ausführung	zweilappig
Befestigungsart	Schraubloch
für Durchmesser	43 mm
Geeignet im Brandschutzbereich	<input type="checkbox"/>
Halogenfrei	<input checked="" type="checkbox"/>
Kunststoffummantelt	<input type="checkbox"/>
Lochgröße	5,5 x 7 mm
Materialstärke	1,50 mm

# Technisches Datenblatt

## Befestigungsschelle 605, mittel

Art.-Nr. 1018434



### Technische Daten

UV-beständig