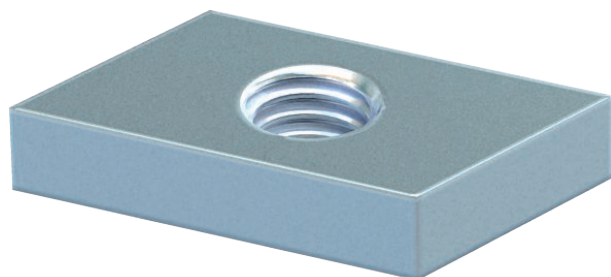


Technisches Datenblatt

Gleitmutter

Art.-Nr. 1147016



Gleitmutter zur Verwendung mit Profilschiene CL2008

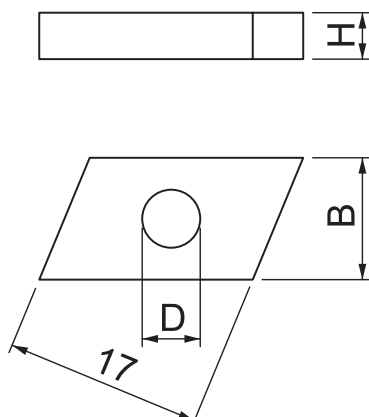


St	Stahl
ZL	Zinklamelle

Stammdaten

Art.-Nr.	1147016
Typ	CL20SN M6 ZL
Bezeichnung 1	Gleitmutter
Bezeichnung 2	für Profilschiene CL2008
Dimension	M6
Werkstoff	Stahl
Werkstoff Kürzel	St
Oberfläche	Zinklamelle
Oberfläche Kürzel	ZL
Kleinste VK-Einheit (VG)	100 Stück
Gewicht	0,50 kg/100 St.

Technische Daten



Länge	17,00 mm
Breite	10,50 mm
Höhe	4,00 mm
Gewinde	M6
Gewindegröße M	6
Gewindemaß metrisch	6
Mit Feder	<input type="checkbox"/>