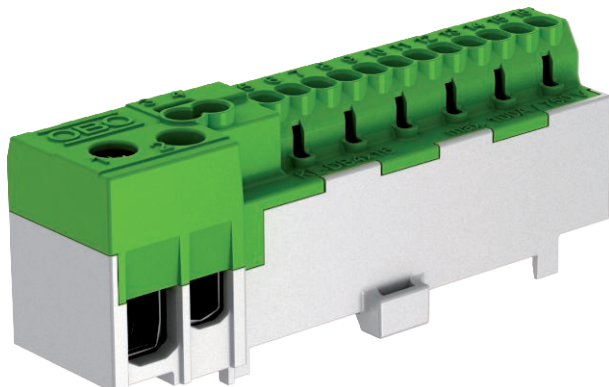


Technisches Datenblatt

Schutzleiterklemme, mit Steckkontakten, 12 Klemmstellen Art.-Nr. 2016260



Neutralleiter-Anschlussklemme mit 12 Steckklemmstellen 2,5mm² bzw. 1,5 mm² flexibel mit Aderendhülse; zwei Steckklemmstellen 4 mm² bzw. 2,5 mm² flexibel mit Aderendhülse und zwei Schraubenanschlussklemmstellen bis 25 mm² bzw. 16 mm² flexibel, 3 Nm.
Zum Aufrasten auf Hutschienen 15 mm nach DIN EN 60715 (früher DIN EN 50022).

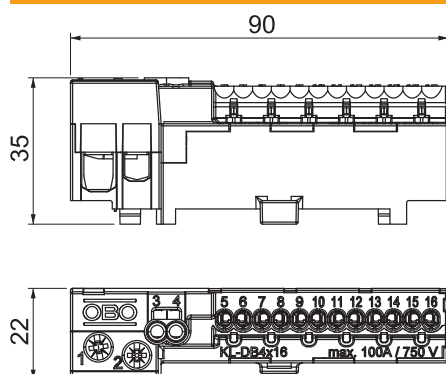


PA Polyamid

Stammdaten

Art.-Nr.	2016260
Typ	KL-DBS12x02GRGN
Bezeichnung 1	Schutzleiterklemme
Bezeichnung 2	mit Steckkontakten
Dimension	12x2,5mm ²
Farbe	grau / grün
Werkstoff	Polyamid
Werkstoff Kürzel	PA
Kleinste VK-Einheit (VG)	10 Stück
Gewicht	4,50 kg/100 St.

Technische Daten



Länge	85,00 mm
Höhe	20,00 mm
Abschlussplatte erforderlich	<input type="checkbox"/>
Anzahl der Klemmstellen	12
Explosionsgeprüfte Ausführung	<input type="checkbox"/>
Geeignet für flexible Leiter	<input checked="" type="checkbox"/>
Geeignet für Massivleiter	<input type="checkbox"/>
Geeignet für mehrdrahtige Leiter	<input type="checkbox"/>
Montageart	Hutschiene 35 mm
Nennquerschnitt	10,00 - 16,00 mm ²
Polzahl	12
Querschnitt	12 Klemmstellen bis 16 mm ² mm ²