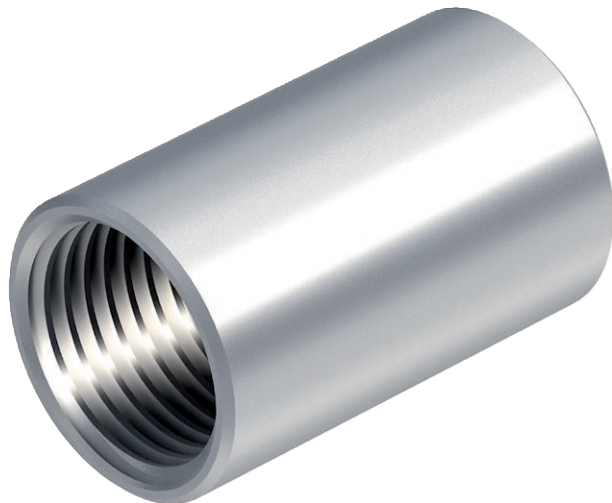


Technisches Datenblatt

Aluminium-Muffe, mit Gewinde

Art.-Nr. 2046057



Zubehörteil: Rohrverbindungsmuffe mit Gewinde nach DIN EN 60423, für die Verbindungen zwischen Elektroinstallationsrohren und 90°-Bögen.

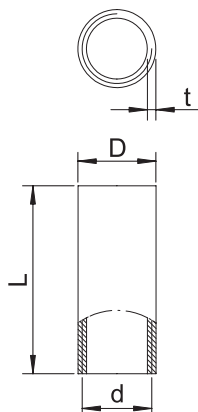


Alu Aluminium

Stammdaten

Art.-Nr.	2046057
Typ	SVM50W ALU
Bezeichnung 1	Aluminiumverbindungsmuffe
Bezeichnung 2	mit Gewinde
Dimension	M50x1,5
Werkstoff	Aluminium
Werkstoff Kürzel	Alu
Kleinste VK-Einheit (VG)	20 Stück
Gewicht	6,51 kg/100 St.

Technische Daten



Länge	55,00 mm
Maß D	53,50 mm
Maß L	55,00 mm
Maß M	M50
Maß d	50,00 mm
Maß t	2,75 mm
Ausführung	Gewinde
für Rohrdurchmesser	50,00 mm
Gewinde	M50x1,5
Größe	50
Halogenfrei	<input type="checkbox"/>
Oberfläche poliert	<input type="checkbox"/>
Oberfläche gebürstet	<input type="checkbox"/>
Mit Inspektionsöffnung und Deckel	<input type="checkbox"/>
Temperatureinsatzbereich	-45,00 - 250,00 °C
Zweiteilig	<input type="checkbox"/>